

DIE STADTISTEN

IM RATHAUS

Stadtrat

Dr. Ralph Schertlen

Generaldebatte

Mobilität

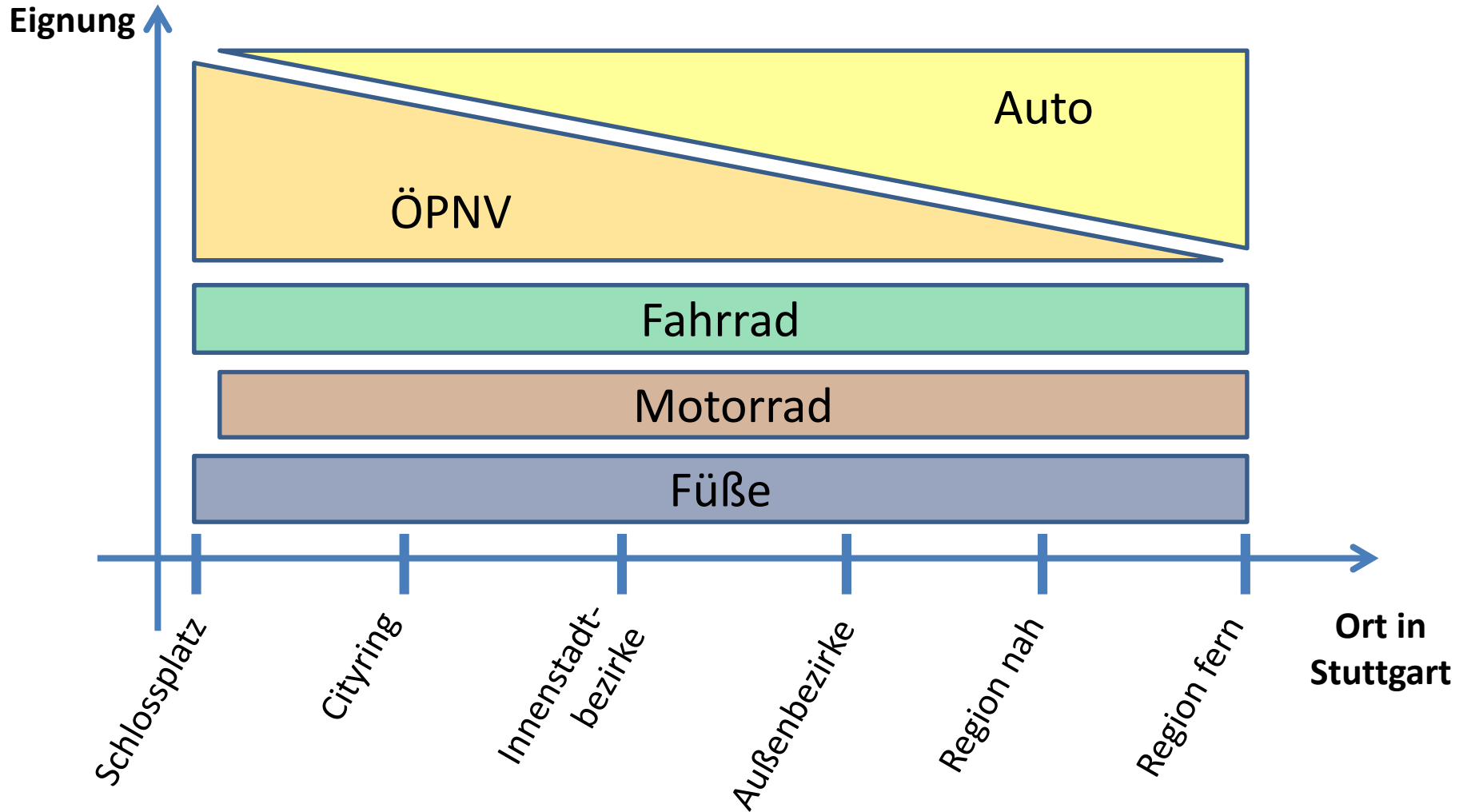




Urbane Mobilität?!

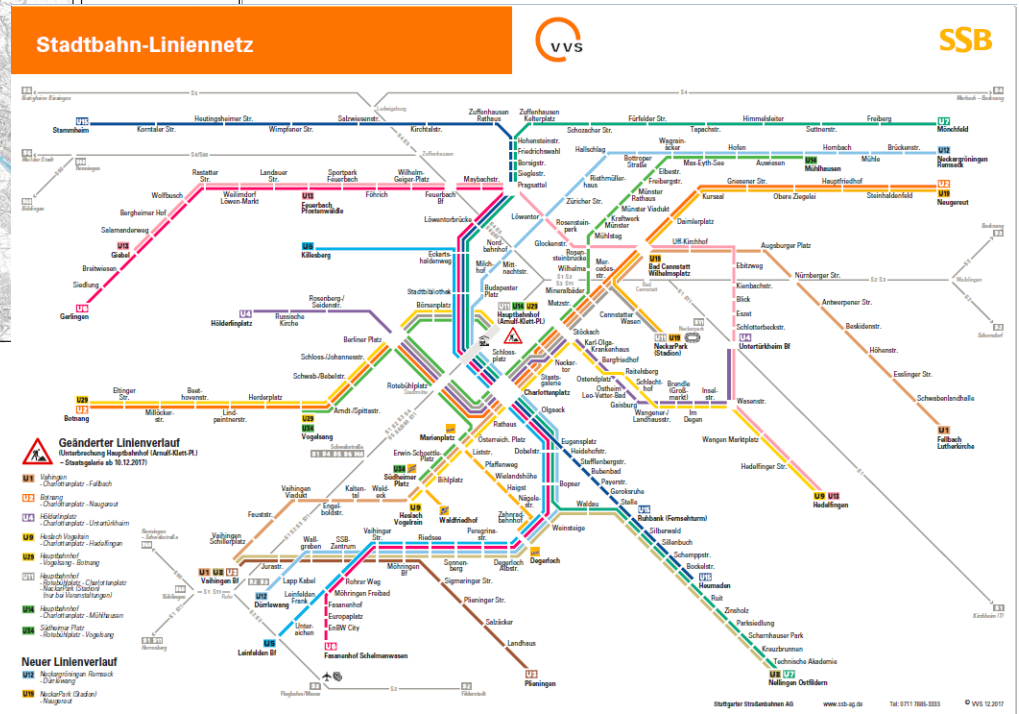
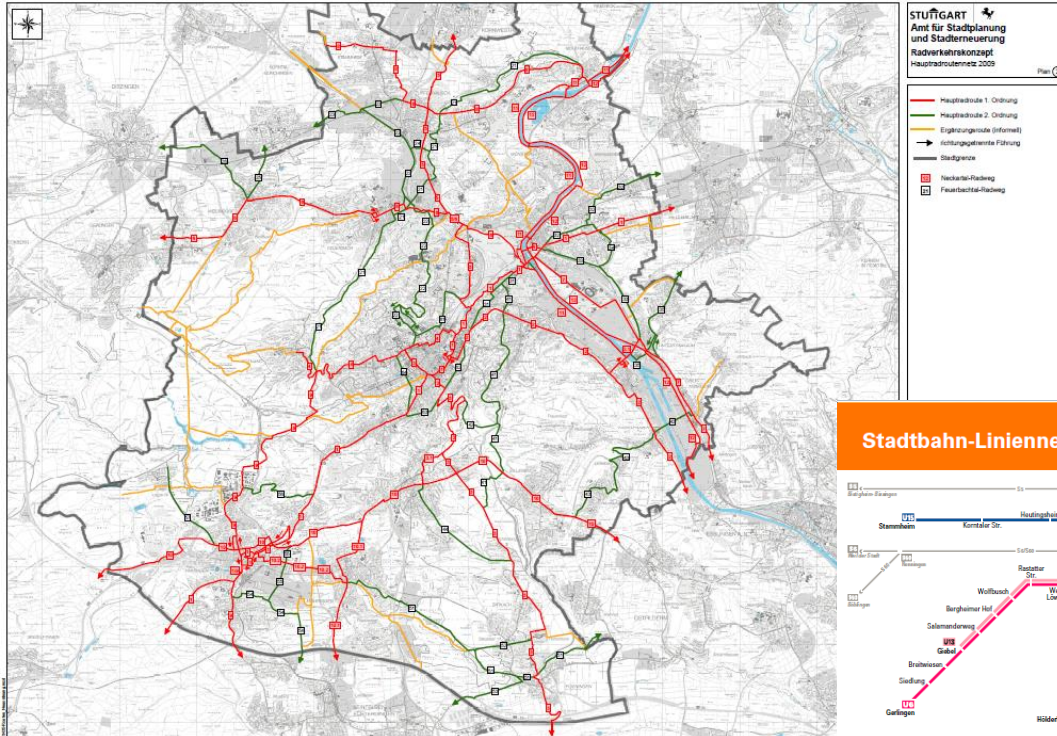


EXTREM vereinfachte Darstellung!





Radwegenetz (weitgehend in Planung)



Stadtbahnnetz



Mobilität in Wohngebieten



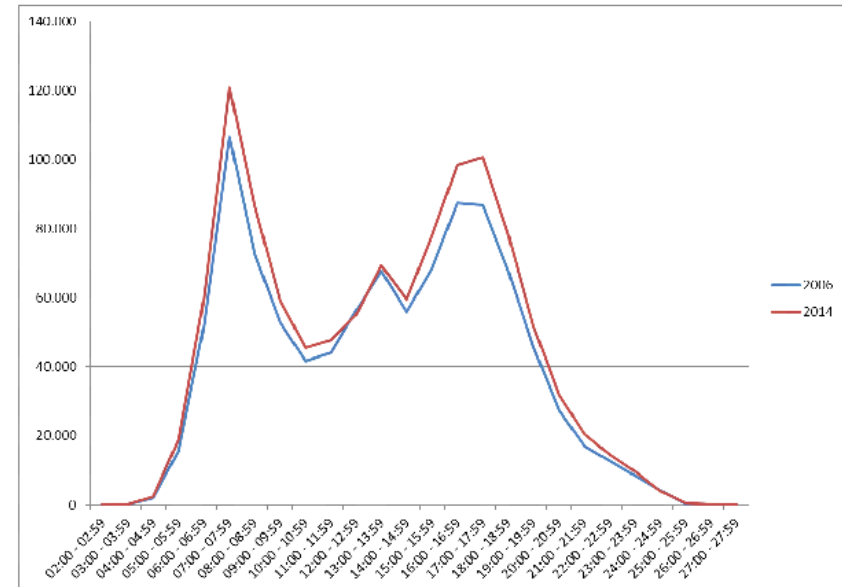
Öffentlicher Personen Nahverkehr (ÖPNV)

GRDRs 543/2015: „Gleichwohl können aus den Fahrgeldeinnahmen VVS-weit und auch bei der SSB nur circa 60 bis 65 Prozent der Kosten für Betrieb und Instandhaltung gedeckt werden.“

GESCHÄFTSBERICHT 2015

Stuttgarter Straßenbahnen AG

Platzausnutzung in % 4 Personen je m ² Stehplatzfläche	2015	2014
Schienenbetrieb	13,2	13,6
Busbetrieb	11,6	11,3



Verteilung der Fahrgäste über die Betriebszeit (Werktag)
Quelle: GRDRs 522/2016 (NVEP)

Kfz-Verkehr (täglich) über die Markungsgrenze

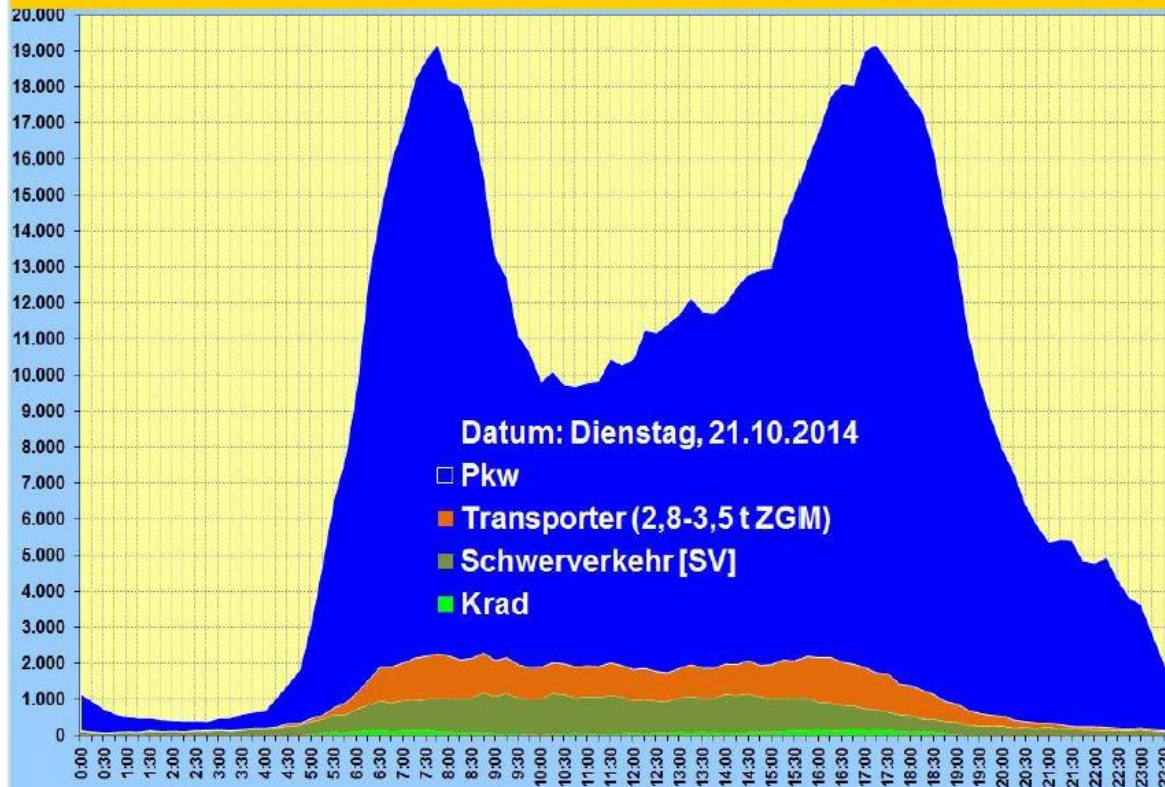
Verkehrsanalyse - Individualverkehr

MARKUNGSGRENZE 2014

STUTTGART



Ergebnisse Krad, Pkw, Transporter (2,8t-3,5t), Schwerverk.



Fahrzeuge gesamt
2014: 892019
2016: 903747

DIE STADTISTEN

IM RATHAUS

1. Ansätze zur Verkehrsvermeidung (Wohnen und Arbeiten annähern)
2. Motorisierten Individualverkehr, der in wesentlich mehr Facetten als heute über die Straßen rollt (Kfz, E-Roller, Monowheels, uvm.) mit einer stetigen Verbesserung des Emissionsverhaltens bzw. emissionsfreien Antrieben
3. Gut ausgebaute, durchgängige Radwege mit eigenem Netz
4. Einen eng getakteten, gut funktionierenden ÖPNV mit einem attraktiven Netz, das eine Mischung aus Radial- und Tangentialverbindungen bietet sowie gute Umsteigepunkte, um S- und U-Bahn mühelos zu kombinieren
5. Einbindung des Umlands mit abgestimmtem verkehrlichem Handeln (P+R)
6. Blick nach vorne, mit dem die Verschmelzung von ÖPNV und motorisiertem Individualverkehr durch das autonome Fahren schrittweise eingeläutet wird

DIE STADTISTEN IM RATHAUS

Danke für Ihre
Aufmerksamkeit

Stadtrat
Dr. Ralph Schertlen

Generaldebatte
Mobilität

